

**Nad'a Profantová  
Blanka Kavánová**



# MIKUČICE

POHŘEBIŠTĚ U 6. A 12. KOSTELA



MORAVIA MAGNA



**Editor**

**Pavel KOUŘIL**

**Recenzoval: univ prof. PhDr. Zdeněk Měřinský, CSc.**

*Vyšlo s podporou Grantové agentury České republiky v rámci projektu č. 404/99/0429 –  
Velkomoravská pohřebiště a jejich přínos pro chronologii 9. a 10. století.*

**PROJET MORAVIA MAGNA**



**MORAVIA MAGNA**

**sous le patronage de**

**UNION ACADEMIQUE INTERNATIONALE  
BRUXELLES**

**UNION INTERNATIONALE DES SCIENCES  
PRÉHISTORIQUES ET PROTOHISTORIQUES  
(C.I.P.S.H - U.N.E.S.C.O)**

**© Pavel KOUŘIL**

**ISBN 80-86023-55-9**

SPISY ARCHEOLOGICKÉHO ÚSTAVU  
AV ČR BRNO 22  
2003

# **MIKULČICE – POHŘEBIŠTĚ U 6. A 12. KOSTELA**

**Mikulčice – Gräberfeld bei der 6. und 12. Kirche**

**Nad'a PROFANTOVÁ  
Blanka KAVÁNOVÁ**

ARCHEOLOGICKÝ ÚSTAV  
AKADEMIE VĚD ČESKÉ REPUBLIKY  
BRNO 2003

## OBSAH – INHALT

<i>Nad'a PROFANTOVÁ</i> , <b>MIKULČICE – POHŘEBIŠTĚ U 6. KOSTELA: POKUS O CHRONOLOGICKÉ A SOCIÁLNÍ ZHODNOCENÍ</b> (Mikulčice – Gräberfeld bei der 6. Kirche: Versuch einer chronologischen und sozialen Auswertung).....	7
<i>Blanka KAVÁNOVÁ</i> , <b>MIKULČICE – POHŘEBIŠTĚ V OKOLÍ 12. KOSTELA</b> (Mikulčice – das Gräberfeld bei der 12. Kirche).....	211
<i>Blanka KAVÁNOVÁ – Martin HLOŽEK</i> , <b>KERAMIKA Z PŘEDVELKOMORAVSKÉHO A POVELKOMORAVSKÉHO HORIZONTU SÍDLIŠTĚ V OKOLÍ 12. KOSTELA V MIKULČICÍCH</b> (Keramik aus dem vor- und nachgroßmährischen Horizont der Siedlung in der Umgebung der 12. Kirche in Mikulčice).....	415
<i>Vladimír SLÁDEK – Blanka KAVÁNOVÁ</i> , <b>STATISTICKÉ HODNOCENÍ TAFONOMICKÝCH, OSTEOARCHEOLOGICKÝCH A ANTROPOLOGICKÝCH PARAMETRŮ POHŘEBIŠTĚ U 12. KOSTELA V MIKULČICÍCH</b> (Statistische Auswertung taphonomischer, osteoarchäologischer und anthropologischer Parameter des Gräberfeldes bei der 12. Kirche in Mikulčice).....	435
<i>Miroslava GREGEROVÁ – Martin HLOŽEK</i> , <b>MIKROPETROGRAFICKÉ ROZBORY VELKOMORAVSKÝCH MALT A OMÍTEK Z MIKULČIC – 12. KOSTELA</b> (Mikropetrographische Analysen großmährischer Mörtel und Verputze aus der Grabung der 12. Kirche in Mikulčice).....	461



# **MIKULČICE – POHŘEBIŠTĚ U 6. A 12. KOSTELA**

**Mikulčice – Gräberfeld bei der 6. und 12. Kirche**

**Odpovědný redaktor: doc. PhDr. Pavel Kouřil, CSc.**

**Redaktor: PhDr. Viera Martererová**

**Technický redaktor: Dana Gregorová**

**Německý překlad: Pavla Seitlová**

**Korektury německého textu: Eva Zumpfe**



MORAVIA MAGNA

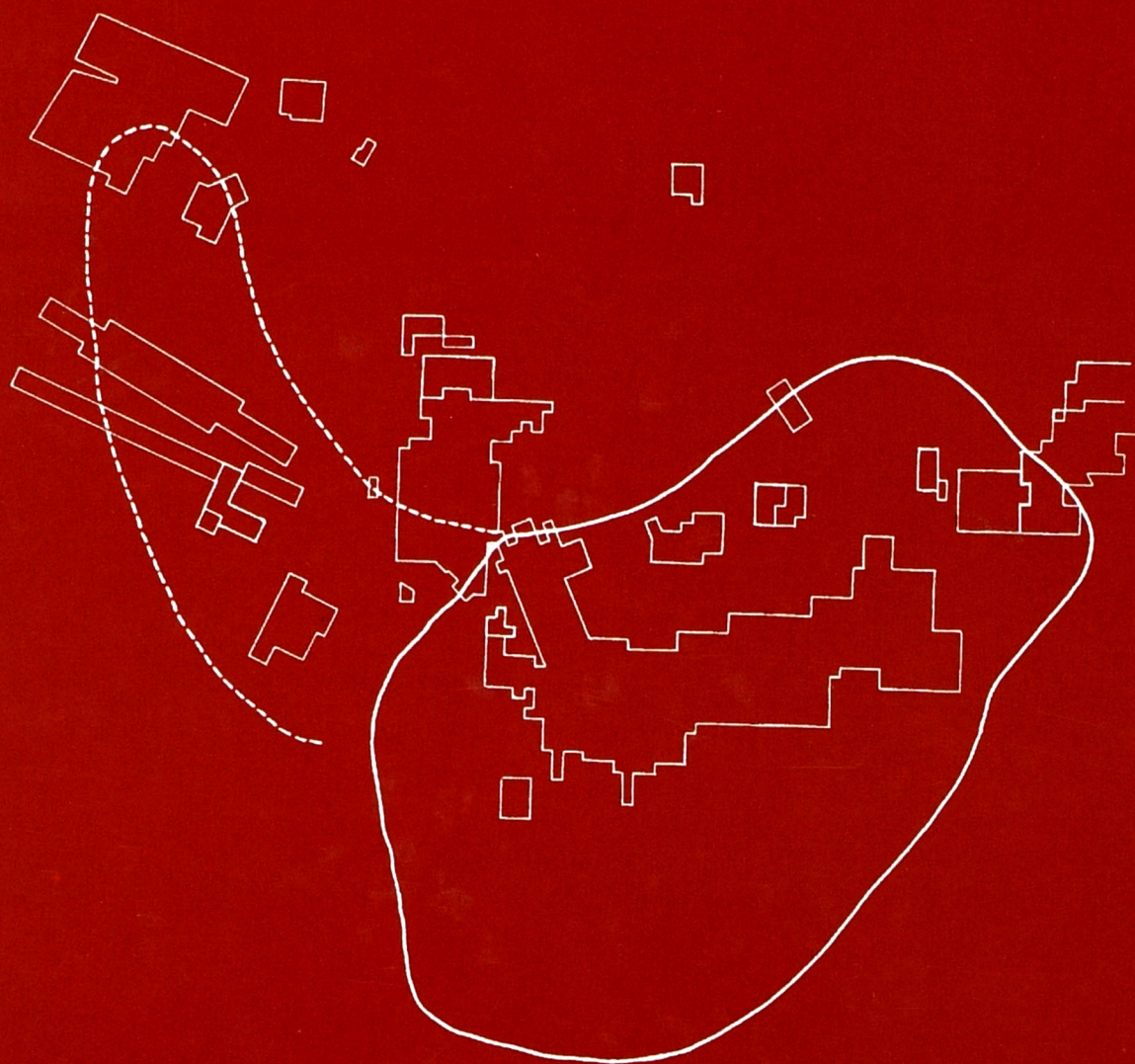
**All rights reserved**

**ISBN 80-86023-55-9**

**Copyright © 2003 by**

**Archeologický ústav AV ČR Brno**

**Tisk: Gloria, Rosice**



SPISY ARCHEOLOGICKÉHO ÚSTAVU  
AV ČR BRNO 22  
2003