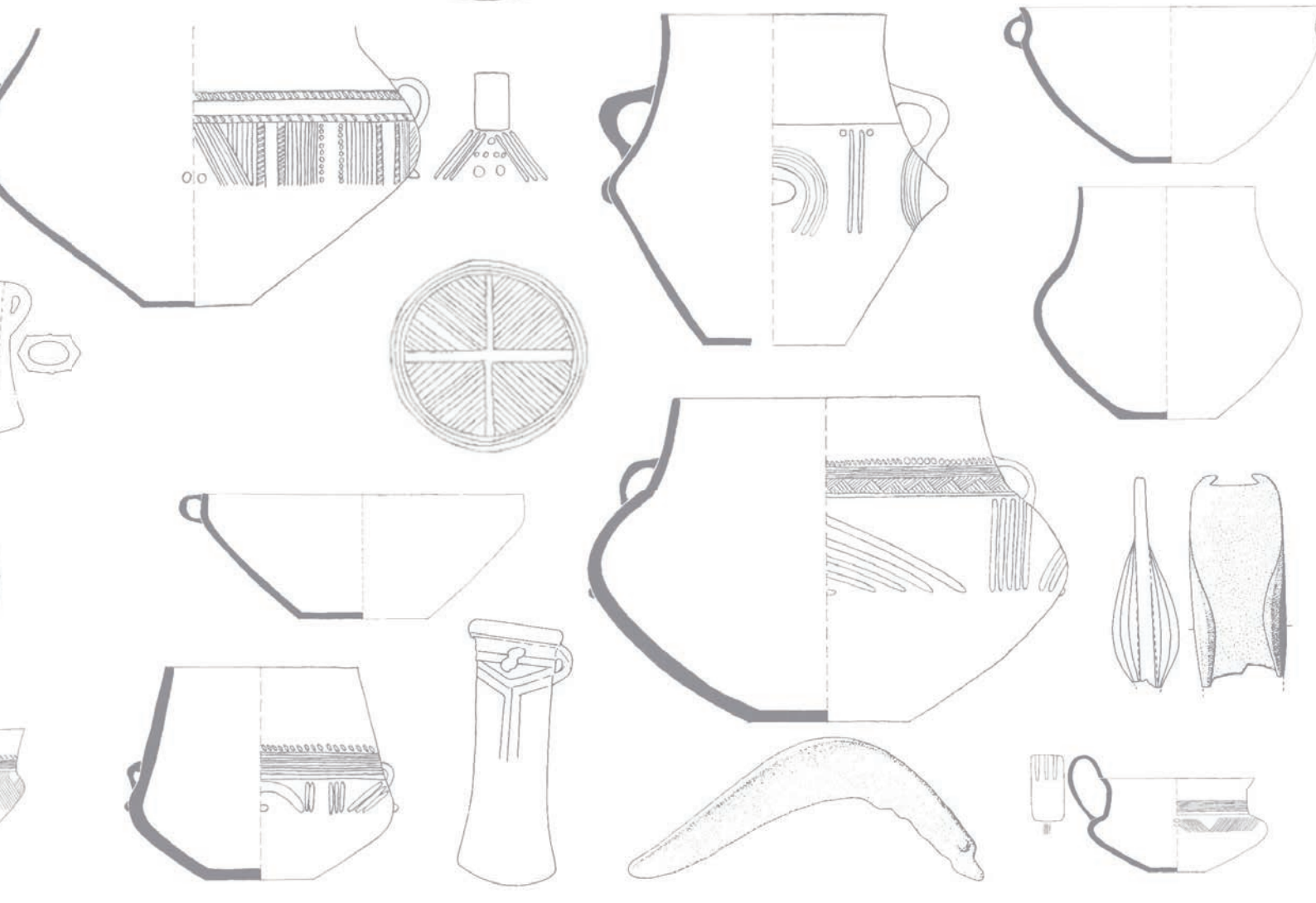




Jiří Juchelka



LUŽICKÁ KULTURA
 V ČESKÉM SLEZSKU



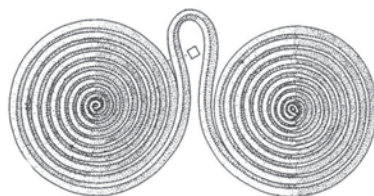
Jiří Juchelka

**LUŽICKÁ KULTURA
V ČESKÉM SLEZSKU**

SPISY ARCHEOLOGICKÉHO ÚSTAVU AV ČR
BRNO 47
2014

Jiří Juchelka

LUŽICKÁ KULTURA V ČESKÉM SLEZSKU



Archeologický ústav
Akademie věd České republiky, Brno, v. v. i.

Brno 2014

Recenzovali

Prof. Dr. hab. Bogusław Gediga

Prof. PhDr. Stanislav Stuchlík, CSc. et DSc.

*Práce vznikla v rámci programu výzkumné činnosti
Archeologického ústavu AV ČR, Brno, v. v. i., na léta 2012 – 2017.*

*Publikaci podpořila Ediční rada Akademie věd České republiky,
Národní 3, 117 20 Praha 1.*

*Na obálce výběr keramických a kovových nálezů lužické kultury
v českém Slezsku (autoři Juchelka 2009a; Juchelka – Moravec 2005;
Říhovský 1989; Říhovský 1992; Říhovský 1996; Salaš 2005; Tůma 2008).*

Na titulním listě bronzový závěsek z Mankovic (dle Salaš 2005).

Na straně 4 keramický šálek z mohyly M2 z Hněvošic (dle Juchelka 2007a).



**Archeologický ústav
Akademie věd České republiky, Brno, v. v. i.**

Brno 2014

ISBN 978-80-86023-42-7

ISSN 1804-1345

All rights reserved

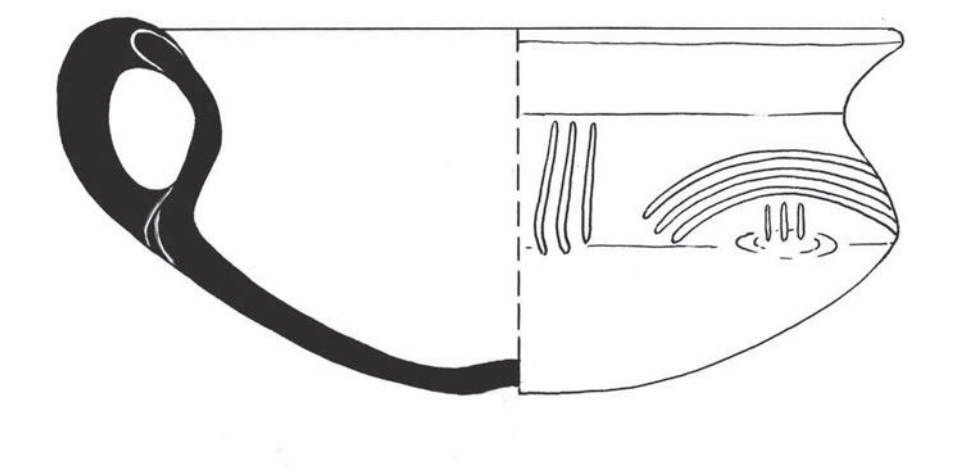
Copyright © 2014 by

Archeologický ústav AV ČR, Brno, v. v. i

OBSAH

1.	Úvod	5
1.1.	Cíle a struktura práce	5
1.2.	Vymezení regionu, přírodní podmínky	6
1.3.	Charakteristika oblastí českého Slezska obsazených lužickou kulturou	6
2.	Dějiny bádání doby bronzové a železné v českém Slezsku	9
2.1.	Kritika pramenů a literatury	10
3.	Vývoj osídlení v českém Slezsku v době bronzové a v době železné	12
3.1.	Starší a střední doba bronzová	13
3.2.	Lužická fáze (BD – HA1). Počátek lužické kultury	18
3.3.	Slezská fáze (HA2 – HC1a). Vrchol osídlení a počátek stagnace	23
3.4.	Platěnická fáze (HC1b – HD). Závěr vývoje lužické kultury	30
3.5.	Vývoj po zániku lužické kultury	36
4.	Charakteristika jednotlivých druhů pramenů	38
4.1.	Pohřebiště	38
4.2.	Sídlště	48
4.3.	Výšinné lokality	54
4.4.	Depoty	60
5.	Sociální struktura lužické kultury v českém Slezsku	63
5.1.	Úvod	63
5.2.	Pramenná základna	63
5.3.	Závěr	73
6.	Keramika	75
6.1.	Osudí	75
6.2.	Mísy	84
6.3.	Šálky	88
6.4.	Okříny a kulovité nádoby	92
6.5.	Nádoby vejčitého tvaru	95
6.6.	Látky	96
6.7.	Pokličky	98
6.8.	Džbánky	100
6.9.	Miniaturní nádoby	100
6.10.	Malovaná keramika	115
6.11.	Kultovní keramika	117
6.12.	Drobný keramický inventář	120

7.	Kovová industrie	122
7.1.	Sekerky	130
7.2.	Dlátka	136
7.3.	Hroty kopí	137
7.4.	Srpy	141
7.5.	Nákrčníky	144
7.6.	Nože	147
7.7.	Meče	150
7.8.	Dýky	153
7.9.	Kovové nádoby	155
7.10.	Kovové součásti vozu	157
7.11.	Kroužkové řetízky	158
7.12.	Spony	159
7.13.	Prsteny	162
7.14.	Náramky, nápažníky, nánožníky	163
7.15.	Závěsky	174
7.16.	Pásové zápony	176
7.17.	Nášivky	177
7.18.	Kovové součásti koňského postroje	180
7.19.	Lité kroužky	182
7.20.	Jehlice	185
8.	Metalurgické nástroje – odlévací formy, tyglíky, dyzny, kovolitecká keramika	194
9.	Kostěná industrie	197
10.	Skleněné předměty	198
11.	Závěr	200
12.	Literatura	202
13.	Seznam použitých zkratk	224
14.	Resumé	226
15.	Seznam lokalit lužické kultury na území českého Slezska	230
	Lokality	232
16.	Deskriptivní systém keramiky z doposud zpracovaných pohřebišť lužické kultury v českém Slezsku	275



Jiří Juchelka

LUŽICKÁ KULTURA V ČESKÉM SLEZSKU

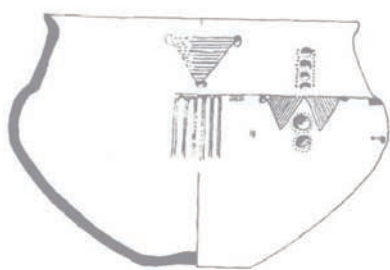
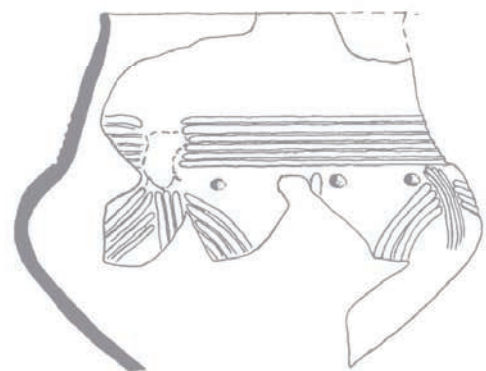
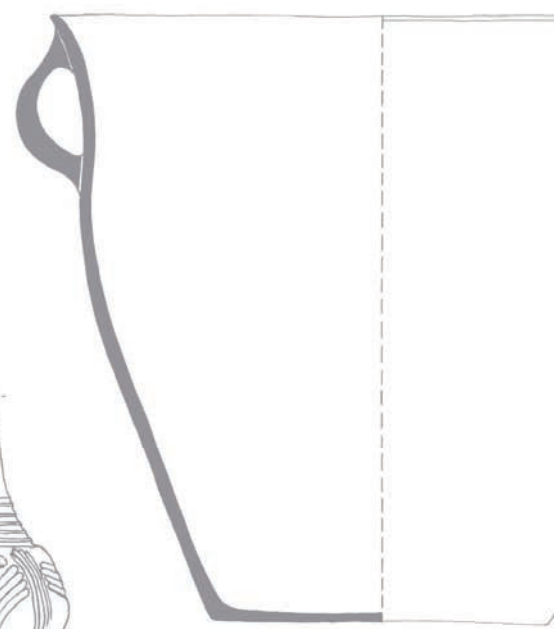
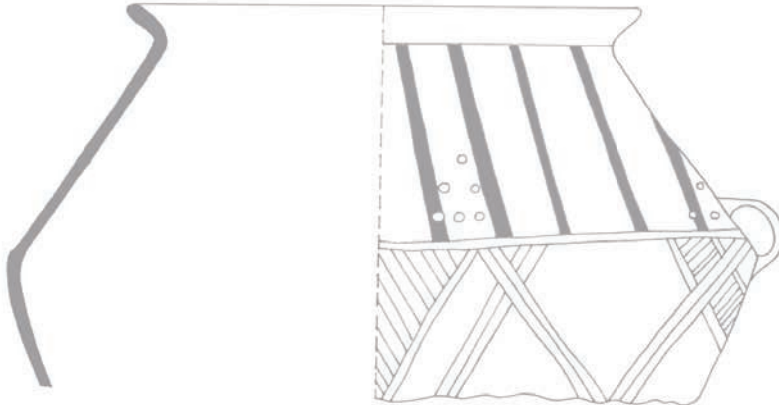
Vydal: Archeologický ústav AV ČR, Brno, v. v. i., v roce 2014
Edice: Spisy Archeologického ústavu AV ČR Brno, svazek 47, ISSN 1804-1345
Jazyková korektura českého textu: PhDr. Karla Vymětalová, Helena Kavanová
Překlad do angličtiny: Mgr. Jitka Šílová
Jazyková korektura anglického textu: Mgr. Dan Jedlička
Technická redakce: Hedvika Břínková, Iva Rybníčková
Grafická úprava, sazba: Azu design s. r. o., Bayerova 805/40, 602 00 Brno
Tisk: Azu design s. r. o., Bayerova 805/40, 602 00 Brno

*Na obálce výběr keramických a kovových nálezů lužické kultury v českém Slezsku (autoři Juchelka 2009a; Juchelka – Moravec 2005; Říhovský 1989; Říhovský 1992; Říhovský 1996; Salaš 2005; Tůma 2008).
Na titulním listě bronzový závěsek z Mankovic (dle Salaš 2005).
Na straně 4 keramický šálek z mohyly M2 z Hněvošic (dle Juchelka 2007a).*



ISBN 978-80-86023-42-7
ISSN 1804-1345
All rights reserved
Copyright © 2014 by
Archeologický ústav AV ČR, Brno, v. v. i.

I. vydání



ISBN 978-80-86023-42-7

Archeologický ústav
Akademie věd České republiky, Brno, v. v. i.

SPISY ARCHEOLOGICKÉHO ÚSTAVU AV ČR
BRNO 47

