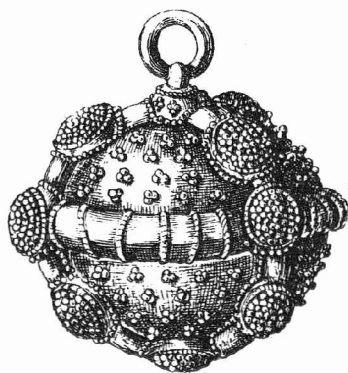


ARCHEOLOGICKÝ ÚSTAV ČESKOSLOVENSKÉ AKADEMIE VĚD  
POBOČKA V BRNĚ

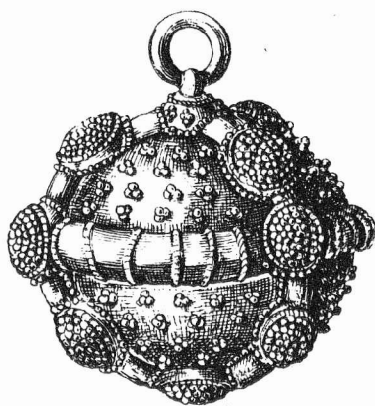
PŘEHLED VÝZKUMŮ  
1960



BRNO 1961

ARCHEOLOGICKÝ ÚSTAV ČESKOSLOVENSKÉ AKADEMIE VĚD  
POBOČKA V BRNĚ

PŘEHLED VÝZKUMŮ  
1960



BRNO 1961

O B S A H - I N H A L T

|               |  |    |
|---------------|--|----|
| J. Poulík     | Úvodní slovo. - Vorwort.   | 1  |
| R. Tichý      | Die Kultur mit Volutenkeramik in Mähren.   | 3  |
| A. Medunová   | Staré Zámky bei Líšeň im mährischen Neolithikum.   | 8  |
| J. Nekvasil   | Nordmähren während der Hallstattzeit.  | 13 |
| K. Iudikovský | Ältere und mittlere Latène-Zeit in Mähren.   | 17 |
| B. Klíma      | Výzkum paleolitického sídliště Pavlov I. - Grabung auf der paläolithischen Siedlung in Pavlov I.   | 21 |
| B. Klíma      | Sondáže na paleolitické stanici Pavlov II. - Sondage auf der paläolithischen Station in Pavlov II.   | 23 |
| B. Klíma      | Výzkumné práce v cihelně u Dolních Věstonic. - Forschungsarbeiten in der Ziegelei bei Dolní Věstonice.   | 24 |
| B. Klíma      | Nález mamutích kostí v Sobotovicích. - Fund von Mammutknochen in Sobotovice.   | 25 |
| B. Klíma      | Zachraňovací práce před jeskyní Ochozskou. - Rettungsarbeiten vor der Ochozer-Höhle.   | 26 |
| B. Klíma      | Dokončení výzkumu jeskyně "Liščí díra". - Schlussgrabung in der Höhle "Liščí díra."  | 27 |
| B. Klíma      | Výzkum jeskyně "Kůlničky" /Mokrá u Brna/. - Grabung in der Kůlnička-Höhle.   | 28 |
| B. Klíma      | Paleolitický nález v Hranicích na Moravě.- Paläolithischer Fund aus Hranice in Mähren.   | 28 |
| J. Skutil     | Předběžná zpráva o výzkumu Verunčiny díry a některých jiných přilehlých jeskyních v Suchém žlebu v Mor. krasu. - Vorläufiger Bericht über die Erforschung der Höhle Verunčina díra und mancher anderen Lokalitäten im Suchý žleb /Dürres Tal/ im Mährischen Karst. | 29 |
| J. Skutil     | Nový paleolitický nález hrotu od Líšně.- Ein neuer paläolithischer Fund einer Spitze aus Líšeň.  | 36 |
| J. Skutil     | Fragment paleolitického hrotu z Kounicka. - Fragment einer paläolithischen Spitze aus Kounice.   | 37 |
| J. Skutil     | Paleolitická stanice v Moravské Chrástové u Svitav. - Paläolithische Station in Moravská Chrástová bei Svitavy.  | 38 |
| J. Skutil     | Další paleolitický nález z Archlebova na Kyjovsku. - Ein weiterer paläolithischer Fund aus Archlebov bei Kyjov.  | 39 |
| J. Skutil     | K předhistorickým nálezům z Vanovic na Boskovsku.- Zu den vorgeschichtlichen Funden aus Vanovice bei Boskovice.  | 40 |
| J. Pavelčík   | Paleolitická stanice ve Vlachovicích. - Paläolithische Station in Vlachovice.  | 40 |
| R. Tichý      | Die neuesten Ausgrabungsergebnisse von der neolithischen Siedlung in Mohelnice bei Zábřeh im Jahre 1960. - Nejnovější výsledky výzkumu na neolitickém sídlišti v Mohelnici u Zábřeha v roce 1960.  | 41 |
| J. Meduna     | Sídliště lidu s keramikou volutovou v Boršicích /okr. Uherské Hradiště/. - Volutenkeramische Siedlung in Boršice /Bez. Uh. Hradiště/.  | 46 |

|               |   |    |
|---------------|---|----|
| J. Skutil     | Ojedinelý nález neolitického nukleusu v Brně. - Einzelfund eines Feuersteinkernstückes in Brno /Jiráskova čtvrť/.   | 47 |
| J. Skutil     | Neolitické nálezy z Velké nad Veličkou. - Neolithische Funde aus Velká n./Veličkou.   | 47 |
| J. Skutil     | Hradisko v Hamrech na Plumlovsku.-Der Burgwall Hradisko in Hamry bei Plumlov.   | 48 |
| J. Pavelčík   | Bánov - "Hrad" 1960.  | 48 |
| J. Ondráček   | Nález šňůrové keramiky u Dobrochova. - Schnurkeramischer Fund bei Dobrochov.  | 49 |
| J. Skutil     | Hrob kultury s keramikou zvoncovitých pohárů v Předmostí. - Hockergrab aus der Glockenbecherkultur in Předmostí.  | 50 |
| J. Skutil     | Nález eneolitické sekerky z pásovaného pazourkového materiálu v Mělněch u Dolních Kounic. - Fund eines äneolithischen Beiles aus dem gebänderten Feuersteinmaterial aus Mělně bei Dolní Kounice.                | 50 |
| J. Ondráček   | Časné únětické hroby z Ivančic.- Frühaunjetitzer Gräber von Ivančice.   | 51 |
| J. Ondráček   | Únětické pohřebiště u Lanžhota. - Aunjetitzer Gräberfeld bei Lanžhot.   | 51 |
| J. Meduna     | Objev únětické jámy s pohřbem v Trboušanech / okr. Brno-venkov/. - Entdeckung einer Aunjetitzer-Grube mit einer Bestattung in Trboušany /Bez. Brno-venkov/.   | 54 |
| J. Ondráček   | Únětické sídliště v Rajhradě. - Aunjetitzer-Siedlung in Rajhrad.  | 54 |
| J. Ondráček   | Únětické a lužické sídliště v Hulíně. - Aunjetitzer- und Lausitzer-Siedlung in Hulín.   | 55 |
| K. Ludikovský | Únětická zásobnicová jáma v Prasklicích u Kroměříže. - Aunjetitzer - Vorratsgrube in Prasklice.   | 55 |
| K. Tihelka    | Výzkum na Cezavách u Blučiny. - Ausgrabung auf Cezavy bei Blučina.  | 56 |
| J. Ondráček   | Věteřovská sídliště v Budkovicích.- Věteřover-Siedlung in Budkovice.  | 60 |
| J. Říhovský   | Výzkum velaticko-podolského pohřebiště v Oblekovicích. - Ausgrabung eines Velatitzer-Podoler-Gräberfeldes in Oblekovice.  | 61 |
| J. Říhovský   | Bronzová oblouková spona z Nejdku u Lednice.- Bronzene Bogenfibel aus Nejde bei Lednice.  | 64 |
| J. Nekvasil   | Fortsetzung der Ausgrabung auf dem Gräberfelde der Lausitzer-Urnenfelderkultur in Moravičany, Bez. Šumperk. - Pokračování výzkumu na pohřebišti lužického lidu popelnicových polí v Moravičanech, okr. Šumperk. | 65 |
| J. Meduna     | Nález depotu bronzových předmětů v Kopřivnici. - Depotfund bronzener Gegenstände in Kopřivnice.   | 67 |
| J. Pavelčík   | Lužicko-slezské pohřebiště u Vlachovic. - Lausitzer-Schlesi-sches-Gräberfeld bei Vlachovice.  | 68 |
| J. Pavelčík   | Nález sekerky se zobákovitou tulejí ve Lhotě.- Fund eines Beiles mit schnabelförmiger Tülle in Lhota.   | 69 |

|               |   |    |
|---------------|---|----|
| J. Meduna     | Nález v cihelně v Kvasicích / okr. Kroměříž /. - Fund in der Ziegelei in Kvasice / Bez. Kroměříž /.   | 69 |
| J. Meduna     | Hrob kultury lidu popelnicových polí v Ratajích. - Grab der Urnenfelderkultur in Rataje.  | 70 |
| J. Pavelčík   | Nové pravěké nálezy v Kopřivnici.- Neue vorgeschichtliche Funde in Kopřivnice.  | 71 |
| J. Meduna     | Pravěké sídliště ve Slatinkách / okr. Prostějov /. - Vorgeschichtliche Siedlung in Slatinky /Bez. Prostějov /.                                | 71 |
| J. Nekvasil   | Nové nálezy z horákovského sídliště v Bučovicích. - Neue Funde aus der Siedlung der Horákov-Kultur in Bučovice.                               | 71 |
| J. Říhovský   | Jáma horákovské kultury v Nemochovicích u Vyškova. - Grube mit Horákov-Kultur in Nemochovice bei Vyškov.                                      | 72 |
| J. Meduna     | Zachraňovací výzkum v Brně - Horních Heršpicích.- Rettungsgrabung in Brno - Horní Heršpice.   | 72 |
| J. Meduna     | Laténské sídliště v Pravčicích /okr. Kroměříž /. - Latènezeitliche Siedlung in Pravčice /Bez. Kroměříž/.                                      | 75 |
| J. Meduna     | Laténské sídliště v Nejdku / okr. Břeclav /. - Latènezeitliche Siedlung in Nejdek /Bez. Břeclav/.   | 75 |
| J. Meduna     | Výzkum na laténském sídlišti v Boršicích /okr. Uh. Hradiště /. - Ausgrabung auf der latènezeitlichen Siedlung in Boršice/Bez. Uh. Hradiště /. | 76 |
| J. Pavelčík   | Laténské sídliště u Divnice. - Latènezeitliche Siedlung bei Divnice.  | 76 |
| K. Ludíkovský | Výzkum laténského sídliště ve Velkých Hostěrádkách. -Grabung auf einer latènezeitlichen Siedlung in Velké Hostěrádky.                         | 77 |
| I. Peškař     | Třetí výzkumná sezóna v Křepicích u Hustopeče. - Dritte Grabungssaison in Křepice bei Hustopeče.  | 80 |
| Č. Staňa      | Kostrový hrob z doby stěhování národů v Horních Heršpicích. - Skelettgrab aus der Völkerwanderungszeit in Brno - Horní Heršpice.              | 82 |
| J. Poulík     | Übersicht der Entdeckungen auf dem grossmährischen Burgwalle in Mikulčice im Jahre 1960.  | 83 |
| M. Stloukal   | Die ersten anthropologischen Erungenschaften aus Mikulčice.   | 86 |
| M. Stloukal   | Mikulčická lebka s těžkou deformací obličeje.-Ein Schädel aus Mikulčice mit schwerer Gesichtsdeformation.                                     | 87 |
| M. Stloukal   | Anthropologische Analyse der Begräbnisstätte in Mistřín.  | 89 |
| Č. Staňa      | Nové slovanské pohřebiště v Předmostí u Přerova.-Neues slawisches Gräberfeld in Předmostí bei Přerov.   | 90 |
| Č. Staňa      | Zjišťovací výzkum na slovanském hradišti v Rajhradě.- Sondagegrabung auf dem slawischen Burgwalle in Rajhrad bei Brno.                        | 92 |
| Č. Staňa      | Slovanské sídliště ve Slavičíně, okr. Gottwaldov. - Slawische Siedlung in Slavičín, Bez. Gottwaldov.  | 94 |
| Č. Staňa      | Slovanské sídliště v Nevšové, okr. Gottwaldov. - Slawische Siedlung in Nevšová, Bez. Gottwaldov.  | 95 |
| Č. Staňa      | Slovanské sídliště v Hulíně, okr. Kroměříž. - Slawische Siedlung in Hulín, Bez. Kroměříž.   | 96 |

|             |   |     |
|-------------|---|-----|
| B. Novotný  | Průzkum areálu " Petrovy louky " u Strachotína. - Durchforschung des Areales " Petrova louka " bei Strachotín.                | 97  |
| B. Novotný  | Výzkum opevnění hradiska Rokytné u Moravského Krumlova. - Erforschung der Befestigung des Burgwalles Rokytná bei Mor.Krumlov. | 98  |
| J. Nekvasil | Raně středověké pohřebiště v Moravičanech, okr. Šumperk. - Frühmittelalterliches Gräberfeld in Moravičany, Bez. Šumperk.      | 101 |
| J. Skutil   | Středověké nálezy v Deštné na Jevíčsku. - Mittelalterliche Funde in Deštná bei Jevíčko.                                       | 102 |
| J. Pavelčík | Odpadní jímka z konce XIII. století v Uh. Brodě. - Abfallgrube aus dem Ende des XIII. Jahrh. in Uh. Brod.                     | 103 |
| J. Říhovský | Středověká odpadová jáma v Letovicích. - Mittelalterliche Abfallgrube in Letovice.  | 103 |
| J. Nekvasil | Nález středověkého toulce se šípy v Moravičanech.-Der Fund eines mittelalterlichen Köchers mit Pfeilen in Moravičany.         | 104 |
| J. Skutil   | Nálezy ze zaniklé vsi Bohutic u Archlebova. - Funde aus dem ehemaligen Dorfe Bohutice bei Archlebov bei Kyjov.                | 104 |
| B. Novotný  | Odkryvy při stavbě divadla v Brně. - Abdeckungen während der Bauarbeiten des Theaters in Brno.                                | 104 |
| B. Novotný  | Zjištění zaniklé vesnice " Dívce " u Brumovic. - Sondagegrabung des untergegangenen Dorfes " Dívce " bei Brumovice.           | 105 |
| B. Novotný  | Hroby v Brně - Králově Poli. - Gräber in Brno - Královo Pole.   | 106 |
|             | Seznam výzkumů a záchranných akcí AÚ ČSAV, odbočky v Brně, v roce 1960.   | 110 |
|             | Obsah.-Inhalt.  | 112 |
|             | Tabulky.-Tafeln.  | 117 |

P ř e h l e d v ý z k u m ů 1960.

- Vydává: Archeologický ústav ČSAV, pobočka v Brně,  
Stalinovy sady 19/23.
- Odpovědný redaktor: PhDr. et Dr. Sc. Josef Poulík.
- Redaktoři : PhDr. Jiří Říhovský a PhDr. Anna Medunová.
- Překlady: prom. hist. R. Tichý a E. Tichá.
- Kresby: B. Ludíková.
- Na titulní stránce: Pozlacený gombík z pohřebiště u VI. kostela  
v Mikulčicích.
- Vydáno jako rukopis - 300 kusů - neprodejné.

PD 1520

1960. (1961.)

A