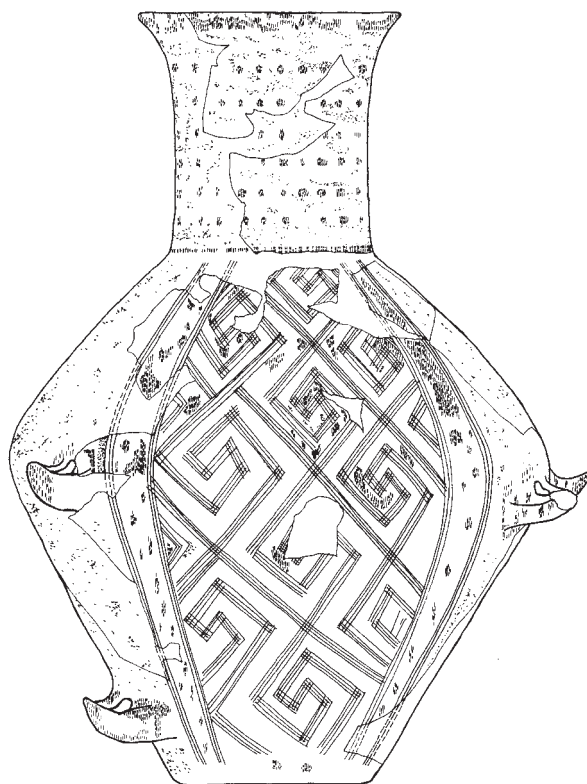


ARCHEOLOGICKÝ ÚSTAV AKADEMIE VĚD ČESKÉ REPUBLIKY V BRNĚ

PŘEHLED VÝZKUMŮ

54-1



Brno 2013

ARCHEOLOGICKÝ ÚSTAV AKADEMIE VĚD ČESKÉ REPUBLIKY V BRNĚ

PŘEHLED VÝZKUMŮ

54-1



BRNO 2013

PŘEHLED VÝZKUMŮ

Recenzovaný časopis
Peer-reviewed journal

Ročník 54
Volume 54

Číslo 1
Issue 1

Předseda redakční rady Head of editorial board	Pavel Kouřil
Redakční rada	Herwig Friesinger, Václav Furmánek, Janusz K. Kozłowski, Alexander Ruttkay, Jiří A. Svoboda, Jaroslav Tejral, Ladislav Veliačik
Odpovědný redaktor Editor in chief	Petr Škrdla
Výkonná redakce Assistant Editors	Jiří Juchelka, Soňa Klanicová, Šárka Krupičková, Olga Lečbychová, Ladislav Nejman, Rudolf Procházka, Stanislav Stuchlík, Lubomír Šebela
Technická redakce, sazba Executive Editors, Typography	Alice Del Maschio
Software Software	Adobe InDesign CS5
Fotografie na obálce Cover Photography	Putna kultury s MMK nalezená v Popůvkách u Brna (okr. Brno-venkov) Moravian Painted Ware culture vessel found at Popůvky u Brna (Dist. of Brno-venkov)
Adresa redakce Address	Archeologický ústav AV ČR, Brno, v. v. i. Královopolská 147 612 00 Brno IČ: 68081758 E-mail: pv@arub.cz Internet: http://www.arub.cz/prehled-vyzkumu.html
Tisk Print	Azu design s.r.o. Bayerova 805/40 602 00 Brno

ISSN 1211-7250

MK ČR E 18648

Vychází dvakrát ročně

Vydáno v Brně roku 2013

Náklad 400 ks

Časopis je na seznamu neimpaktovaných recenzovaných periodik vydávaných v ČR.

Copyright ©2013 Archeologický ústav AV ČR, Brno, v. v. i. and the authors.

Obsah

Studie a krátké články

Case Studies and Short Articles

Studien und kurze Artikel

7

Eugeniusz Foltyn, Leonard Jochemczyk

Mikuszowice chert. A local raw material in western Polish Carpathians. Geology, characteristics, usage

9

Olga Lečbychová, Martin Kuča, Milan Vokáč

Neolitické sídliště v Popůvkách, okr. Brno-venkov – stav poznání pramenné základny k roku 2005

27

Petr Kašpárek

Sídlištní objekt kultury s lineární keramikou a hornoslezské lengyelské skupiny v Postřelmově „U Františka“ (okr. Šumperk)

47

Eliška Kazdová

Moravská malovaná keramika ze sklonku staršího stupně z Kuřimi, okr. Brno-venkov

57

Martin Kuča

Štípaná a broušená kamenná industrie ze sídliště kultury s moravskou malovanou keramikou v Kuřimi, okr. Brno-venkov

67

Zdeněk Farkaš

Záchranný výskum v jaskyni Dzeravá skala pri Plaveckom Mikuláši – výskumná sezóna 2005 (Slovensko)

73

Martin Furholt

Die Datierung der Höhensiedlung Hlinsko im Kontext Boleráz-Gruppe Mährens

83

Marián Soják

Analýza kamennej industrie zo Zemplinských Kopčian a Brehova (Slovensko)

99

Přehled výzkumů na Moravě a ve Slezsku 2012

Overview of Excavations in Moravia and Silesia 2012

Übersicht den Grabungen in Mähren und Schlesien 2012

111

Paleolit – Paleolithic – Paläolithikum

113

Bratčice (okr. Brno-venkov) 113

Brno (k. ú. Bohunice, okr. Brno-město) 114

Brno (k. ú. Černovice a Slatina, okr. Brno-město) 114

Brno (k. ú. Pisárky, okr. Brno-město) 115

Brno (k. ú. Slatina, okr. Brno-město) 115

Brno (k. ú. Žebětín, okr. Brno-město) 116

Dolní Věstonice (okr. Břeclav)	117
Habrůvka (okr. Blansko)	120
Klimkovic (okr. Ostrava-město)	121
Kroměříž (k. ú. Těšnovice, okr. Kroměříž)	122
Kuchařovice (okr. Znojmo)	122
Kyjovice (okr. Znojmo)	123
Mohelno (okr. Třebíč)	124
Moravany (k. ú. Moravany u Brna, Brno-venkov)	127
Ořechov (okr. Brno-venkov)	129
Podolí (k. ú. Podolí u Brna, okr. Brno-venkov)	130
Tvrdonice (okr. Břeclav)	131
Vavřinec (k. ú. Suchdol v Moravském krasu, okr. Blansko)	131
Želeč (k. ú. Želeč na Hané, okr. Prostějov)	132
Želešice (okr. Brno-venkov)	135

Neolit – Neolithic – Neolithikum **137**

Brno (k. ú. Bohunice, okr. Brno-město)	137
Brno (k. ú. Černovice a Slatina, okr. Brno-město)	138
Brno (k. ú. Žebětín, okr. Brno-město)	138
Brno (k. ú. Žebětín, okr. Brno-město)	138
Brumovice (okr. Břeclav)	138
Cetechovice (okr. Kroměříž)	138
Dambořice (okr. Hodonín)	139
Fryšták (k. ú. Dolní Ves, okr. Zlín)	139
Holešov (k. ú. Žopy, okr. Kroměříž)	140
Chrudichromy (okr. Blansko)	141
Kralice na Hané (okr. Prostějov)	141
Kralice na Hané (okr. Prostějov)	142
Kyjovice (okr. Znojmo)	142
Kyjovice (okr. Znojmo)	144
Litovel (k. ú. Myslechovice, okr. Olomouc)	144
Litovel (k. ú. Nasobůrky, okr. Olomouc)	144
Lukovany (okr. Brno-venkov)	145
Malhostovice-Nuzířov (okr. Brno-venkov)	145
Mohelnice (okr. Šumperk)	146
Mohelnice (okr. Šumperk)	147
Mohelno (okr. Třebíč)	148
Mokrá-Horákov (k. ú. Mokrá u Brna, okr. Brno-venkov)	149
Napajedla (okr. Zlín)	150
Opava (k. ú. Kylešovice, okr. Opava)	150
Plaveč (okr. Znojmo)	151
Polešovice (okr. Uherské Hradiště)	151
Popůvky (k. ú. Popůvky u Brna, okr. Brno-venkov)	152
Prostějov (k. ú. Vrahovice, okr. Prostějov)	152
Pustějov (okr. Nový Jičín)	153
Otice (okr. Opava)	154
Střelice (okr. Brno-venkov)	154
Studénka (okr. Nový Jičín)	155
Telnice (okr. Brno-venkov)	156
Tovačov (okr. Přerov)	156
Třebětice (okr. Kroměříž)	157
Tvořihráz (okr. Znojmo)	157
Únavov (okr. Znojmo)	159
Únanov (okr. Znojmo)	160
Úsov (k. ú. Úsov-město, okr. Šumperk)	161
Velatice (okr. Brno-venkov)	161
Velké Hostěrádky (okr. Břeclav)	162
Velké Hoštice (okr. Opava)	162
Vítonice (okr. Znojmo)	162

Vysoké Popovice (okr. Brno-venkov)	163
Zlín (k. ú. Malenovice, okr. Zlín)	163
Zlín (k. ú. Malenovice, okr. Zlín)	164
Znojmo (okr. Znojmo)	165
Eneolit – Eneolithic – Äneolithikum	167
Bošovice (okr. Prostějov)	167
Brno (k. ú. Bohunice, okr. Brno-město)	167
Brno (k. ú. Medlánky, okr. Brno-město)	168
Březí (k. ú. Březí u Mikulova, okr. Břeclav)	168
Držovice (k. ú. Držovice na Moravě, okr. Prostějov)	168
Dřevohostice (okr. Přerov)	169
Kralice na Hané (okr. Prostějov)	170
Křižanovice (okr. Vyškov)	170
Kyjovice (okr. Znojmo)	170
Laškov (okr. Prostějov)	171
Moravany (okr. Brno-venkov)	172
Mostkovice (okr. Prostějov)	172
Odry (k. ú. Pohoř, okr. Nový Jičín)	173
Olomouc (k. ú. Nemilany, okr. Olomouc)	173
Ořechov (okr. Brno-venkov)	173
Rajhrad (okr. Brno-venkov)	174
Stavenice (okr. Šumperk)	174
Únavov (okr. Znojmo)	174
Úsov (okr. Šumperk)	175
Úvalno (okr. Bruntál)	176
Zlín (k. ú. Malenovice, okr. Zlín)	177
Doba bronzová – Bronze Age – Bronzezeit	179
Dambořice (okr. Hodonín)	179
Dubicko (okr. Šumperk)	179
Charváty (okr. Olomouc)	179
Ivančice (okr. Brno-venkov)	180
Jívová (okr. Olomouc)	180
Klobouky u Brna (okr. Břeclav)	180
Kroměříž (okr. Kroměříž)	181
Kučerov (okr. Vyškov)	181
Litovel (k. ú. Nasobůrky, okr. Olomouc)	181
Lukov (okr. Zlín)	181
Lukoveček (okr. Zlín)	182
Olbramovice (okr. Znojmo)	183
Osek nad Bečvou (okr. Přerov)	184
Osek nad Bečvou (okr. Přerov)	185
Perná (okr. Břeclav)	186
Podolí u Brna (okr. Brno-venkov)	186
Polešovice (okr. Uherské Hradiště)	187
Pozlovice (okr. Zlín)	187
Práče (okr. Znojmo)	188
Prostějov (k. ú. Krasice, okr. Prostějov)	189
Přerov (k. ú. Čekyně, okr. Přerov)	189
Racková (okr. Zlín)	190
Rousínov-Rousínovec (okr. Vyškov)	190
Seloutky (okr. Prostějov)	191
Svatobořice-Mistřín (okr. Hodonín)	191
Tvrdonice (okr. Břeclav)	192
Únanov (okr. Znojmo)	193
Velatice (okr. Brno-venkov)	194
Vítonice (okr. Znojmo)	194
Vrbovec (okr. Znojmo)	194

Zlín (k. ú. Malenovice, okr. Zlín)	194
Doba železná – Iron Age – Eisenzeit	197
Blažovice (okr. Brno-venkov)	197
Holešov (k. ú. Všetuly, okr. Kroměříž)	197
Chvalčov (okr. Kroměříž)	198
Ivančice (okr. Brno-venkov)	199
Kralice na Hané (okr. Prostějov)	200
Křižanovice (okr. Vyškov)	200
Modrá (okr. Uherské Hradiště)	200
Olomouc (k. ú. Nemilany, okr. Olomouc)	201
Prostějov (k. ú. Krasice, okr. Prostějov)	201
Rokytnice (okr. Zlín)	202
Rousínov (k. ú. Rousínovec, okr. Vyškov)	202
Seloutky (okr. Prostějov)	202
Tvrdonice (okr. Břeclav)	203
Vlachov (okr. Šumperk)	204
Zástřizly (okr. Kroměříž)	205
Zlín (k. ú. Malenovice, okr. Zlín)	206
Znojmo (okr. Znojmo)	206
Doba římská a doba stěhování národů – Roman Age and Migration Period – Römische Kaiserzeit und Völkerwanderungszeit	207
Holešov (okr. Kroměříž)	207
Olomouc (k. ú. Neředín, okr. Olomouc)	208
Rousínov (k. ú. Rousínovec, okr. Vyškov)	208
Vrbovec (okr. Znojmo)	209

EUGENIUSZ FOLTYN, LEONARD JOCHEMCZYK:

MIKUSZOWICE CHERT. A LOCAL RAW MATERIAL IN WESTERN POLISH CARPATHIANS
GEOLOGY, CHARACTERISTICS, USAGE

OLGA LEČBYCHOVÁ, MARTIN KUČA, MILAN VOKÁČ:

NEOLITICKÉ SÍDLIŠTĚ V POPŮVKÁCH, OKR. BRNO-VENKOV - STAV POZNÁNÍ PRAMENNÉ
ZÁKLADNY K ROKU 2005

PETR KAŠPÁREK:

SÍDLIŠTNÍ OBJEKT KULTURY S LINEÁRNÍ KERAMIKOU A HORNOSLEZSKÉ LENGYELSKÉ
SKUPINY V POSTŘELMOVĚ "U FRANTIŠKA" (OKR. ŠUMPERK)

ELIŠKA KAZDOVÁ:

MORAVSKÁ MALOVANÁ KERAMIKA ZE SKLONKU STARŠÍHO STUPNĚ Z KUŘIMI,
OKR. BRNO-VENKOV

MARTIN KUČA:

ŠTÍPANÁ A BROUŠENÁ KAMENNÁ INDUSTRIE ZE SÍDLIŠTĚ KULTURY S MORAVSKOU
MALOVANOU KERAMIKOU V KUŘIMI, OKR. BRNO-VENKOV

ZDENĚK FARKAŠ:

ZÁCHRANNÝ VÝSKUM V JASKYNI DZERAVÁ SKALA PRI PLAVECKOM MIKULÁŠI
- VÝSKUMNÁ SEZÓNA 2005 (SLOVENSKO)

MARTIN FURHOLT:

DIE DATIERUNG DER HÖHENSIEDLUNG HLINSKO IM KONTEXT BOLERÁZ-GRUPPE MÄHRENS

MARIÁN SOJÁK:

ANALÝZA KAMENNEJ INDUSTRIE ZO ZEMPLÍNSKYCH KOPČIAN A BREHOVA (SLOVENSKO)

PŘEHLED VÝZKUMŮ NA MORAVĚ A VE SLEZSKU ZA ROK 2012:

PALEOLIT

NEOLIT

ENEOLIT DOBA

BRONZOVÁ DOBA

ŽELEZNÁ DOBA

ŘÍMSKÁ A DOBA STĚHOVÁNÍ NÁRODŮ

