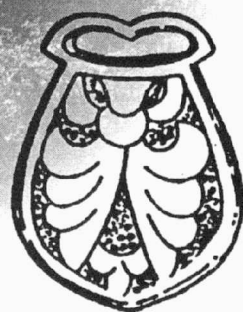
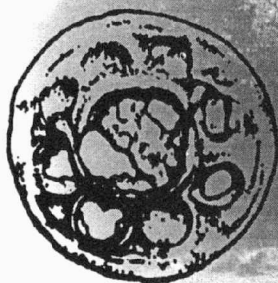


ARCHEOLOGICKÝ ÚSTAV AKADEMIE VĚD ČESKÉ REPUBLIKY V BRNĚ

# PŘEHLED VÝZKUMŮ

40 (1997-1998)



BRNO 1999

## **PŘEHLED VÝZKUMŮ 40 (1997-1998)**

Vydává: Archeologický ústav AV ČR Brno  
Královopolská 147, 612 00 Brno  
E-mail: ps@isibrno.cz

Odpovědný redaktor: PhDr. Jaroslav Tejral, DrSc

Redakce a příprava pro tisk: Mgr. Balázs Komoróczy, Ing. Petr Škrdla,  
Richard Zatloukal

Na titulním listě: Mikulčice - sídliště na "Klášteřisku"

Tisk: BEKROS

Náklad: 350 ks

Publikace neprošla redakční ani jazykovou úpravou

© 1999 by the Authors

All rights reserved

AÚ AV ČR Brno, Královopolská 147, 612 00

ARCHEOLOGICKÝ ÚSTAV AKADEMIE VĚD ČESKÉ REPUBLIKY  
V BRNĚ

**PŘEHLED VÝZKUMŮ**  
**40 (1997-1998)**

ISSN 1211-7250  
ISBN 80-86023-18-4

007 3811

BRNO 1999

PD 4423

S 9990385

395

250, ✓

## Obsah:

### STUDIE A KRÁTKÉ ČLÁNKY

Marie-Hélène Moncel	The Eemian lithic Assemblages from Předmostí II. Technical behaviours from a Middle Palaeolithic microlithic industry	13
	Eemské kamenné industrie z Předmostí II. Technologická chování na příkladě středopaleolitické mikrolitické industrie	
P. Škrdla	Mohelno - stanice z období přechodu od středního k mladému paleolitu Moravě	35
	Mohelno - a mp/up transitional period site in Moravia	
P. Škrdla, P. Kos, A. Přichystal	Nová magdalénská stanice v jižní části moravského krasu	51
	A new Magdalenian site in the southern part of Moravian karst	
B. Kavánová	Mikulčice - sídliště na "Klášteřisku"	65
	Mikulčice - die Siedlung "Klášteřisko"	
P. Fojtík	Výsledky archeologického průzkumu trati "Za Hemerkovým" v katastru obce Lešany (okr. Prostějov)	127
	Results of the archaeological survey at Lešany - "Za Hemerkovými" (district of Prostějov).	
P. Obšusta	Archeologické výzkumy středověkého města Třebíč	135
	Archeological researches of the medieval town of Třebíč	

### PŘEHLED VÝZKUMŮ NA MORAVĚ A VE SLEZSKU

#### PALEOLIT

BORŠICE (okr. Uherské Hradiště)	J. Svoboda	147
BRNO - STRÁNSKÁ SKÁLA (k.o. Slatina, okr. Brno-město)	J. Svoboda	147
BULHARY (okr. Břeclav)	P. Škrdla, A. Přichystal	149
JAROSLAVICE (okr. Znojmo)	P. Škrdla	156
MALEŠOVICE (okr. Brno-venkov)	P. Vitula	157
MOHELNO (okr. Třebíč)	P. Škrdla	157
MOKRÁ - HORÁKOV (kat. úz. Mokrý, okr. Brno-venkov)	P. Škrdla, P. Kos, A. Přichystal	158
MOKRÁ - HORÁKOV (kat. úz. Mokrý, okr. Brno-venkov)	P. Škrdla, M. Lázničková	158
MOKRÁ - HORÁKOV (kat. úz. Mokrý, okr. Brno-venkov)	P. Škrdla, P. Kos	160
MOKRÁ - HORÁKOV (kat. úz. Mokrý, okr. Brno-venkov)	P. Kos	165
MOKRÁ - HORÁKOV (kat. úz. Mokrý, okr. Brno-venkov)	P. Kos	165
OCHOZ (okr. Brno-venkov)	P. Kos	166

<b>OCHOZ (okr. Brno-venkov)</b>	P. Kos	167
<b>OPAVA (okr. Opava)</b>	J. Svoboda	168
<b>OSLAVANY (okr. Brno-venkov)</b>	P. Vitula	176
<b>TRBOUŠANY (okr. Brno-venkov)</b>	P. Vitula	176
<b>TVAROŽNÁ (okr. Brno-venkov)</b>	P. Kos	176
<b>UHERSKÉ HRADIŠTĚ - JAROŠOV (okr. Uherské Hradiště)</b>	P. Škrdla	177
<b>UHERSKÉ HRADIŠTĚ - JAROŠOV (okr. Uherské Hradiště)</b>	P. Škrdla	179
<b>VELATICE (okr. Brno-venkov)</b>	P. Kos	183
<b>VELKÉ PAVLOVICE (okr. Břeclav)</b>	J. Svoboda, M. Fišáková	184

## NEOLIT

<b>BOHUSLÁVKY (okr. Přerov)</b>	P. Vitula	189
<b>BOLELOUC (okr. Olomouc)</b>	T. Berkovec	189
<b>ČECHY POD KOSÍŘEM (okr. Prostějov)</b>	M. Šmíd	189
<b>DOLANY (okr. Olomouc)</b>	M. Kalábek	190
<b>DOLNÍ ÚJEZD (okr. Přerov)</b>	P. Vitula	190
<b>HRADČOVICE (okr. Uherské Hradiště)</b>	M. Vaškových	190
<b>IVANČICE (okr. Brno-venkov)</b>	P. Vitula	192
<b>IVANČICE-HRUBŠICE (okr. Brno-venkov)</b>	P. Vitula	192
<b>LOUČKA (okr. Přerov)</b>	P. Vitula	192
<b>LUŽICE (okr. Olomouc)</b>	M. Kalábek	192
<b>MOKRÁ - HORÁKOV ( kat. úz. Mokrý, okr. Brno-venkov)</b>	P. Kos	193
<b>MOKRÁ - HORÁKOV ( kat. úz. Mokrý, okr. Brno-venkov)</b>	P. Kos	193
<b>MOKRÁ - HORÁKOV ( kat. úz. Mokrý, okr. Brno-venkov)</b>	P. Kos	193
<b>MOKRÁ - HORÁKOV ( kat. úz. Mokrý, okr. Brno-venkov)</b>	P. Kos	196
<b>MOKRÁ - HORÁKOV ( kat. úz. Mokrý, okr. Brno-venkov)</b>	M. Hložek	196
<b>OLOMOUC - SLAVONÍN (okr. Olomouc)</b>	J. Peška, M. Bém	197
<b>PASOHLÁVKY (okr. Břeclav)</b>	R. Bartůněk	197
<b>PAVLOV (okr. Břeclav)</b>	S. Stuchlík	197
<b>PĚNČÍN (okr. Prostějov)</b>	M. Šmíd	198
<b>POPOVICE (okr. Brno-venkov)</b>	D. Merta	198
<b>POPŮVKY (okr. Brno - venkov)</b>	M. Bálek	199
<b>POPŮVKY (okr. Brno-venkov)</b>	P. Vitula	199
<b>PROSTĚJOV - DRŽOVICE (okr. Prostějov)</b>	P. Procházková	199
<b>ŠEBKOVICE (okr. Třebíč)</b>	P. Obšusta	200
<b>TRBOUŠANY (okr. Brno-venkov)</b>	P. Vitula	201
<b>TŘESOV (okr. Třebíč)</b>	P. Obšusta	201
<b>URČICE (okr. Prostějov)</b>	Z. Čížmář	201
<b>VELATICE (okr. Brno-venkov)</b>	P. Kos	203

<b>VELATICE (okr. Brno-venkov)</b>	P. Kos	203
<b>ENEOLIT</b>		
<b>BLATEC (okr. Olomouc)</b>	J. Peška, P. Vitula, M. Bém	207
<b>BOHUSLÁVKY (okr. Přerov)</b>	P. Vitula	207
<b>BRNO-LÍŠEŇ (okr. Brno-město)</b>	P. Kos	207
<b>BUKOVANY (okr. Hodonín)</b>	M. Hložek	207
<b>ČECHY POD KOSÍŘEM (okr. Prostějov)</b>	M. Šmíd	209
<b>DOLANY (okr. Olomouc)</b>	M. Kalábek	209
<b>HNOJICE (okr. Olomouc)</b>	V. Prečanová, J. Vrána	209
<b>KOSTELEČ NA HANÉ, (okr. Prostějov)</b>	M. Šmíd	209
<b>KOSTELEČ NA HANÉ, (okr. Prostějov)</b>	M. Šmíd	211
<b>MEDLOV - HLIVICE (okr. Olomouc)</b>	M. Kalábek	212
<b>NÁMĚŠŤ NA HANÉ (okr. Olomouc)</b>	M. Šmíd	212
<b>OLOMOUC - SLAVONÍN (okr. Olomouc)</b>	J. Peška, M. Bém	214
<b>OLŠANY (okr. Prostějov)</b>	M. Šmíd	214
<b>OLŠANY (okr. Prostějov)</b>	M. Šmíd	215
<b>OTASLAVICE (okr. Prostějov)</b>	M. Šmíd	215
<b>PROSTĚJOV - DRŽOVICE (okr. Prostějov)</b>	Z. Čižmář, M. Šmíd	218
<b>PROSTĚJOV - KRASICE (okr. Prostějov)</b>	Z. Čižmář	219
<b>PŘEMYSLOVICE (okr. Prostějov)</b>	M. Šmíd	220
<b>PUSTIMĚŘ - PUSTIMĚŘSKÉ PRUSY (okr. Vyškov)</b>	Z. Čižmář, M. Šmíd	220
<b>SENICE NA HANÉ ( okr. Olomouc)</b>	M. Šmíd	222
<b>SLUŽÍN (okr. Prostějov)</b>	M. Šmíd	222
<b>TRBOUŠANY (okr. Brno-venkov)</b>	P. Vitula	225
<b>URČICE (okr. Prostějov)</b>	Z. Čižmář	226
<b>VELKÝ TÝNEC (okr. Olomouc)</b>	T. Berkovec	226
<b>DOBA BRONZOVÁ</b>		229
<b>BÍLOVICE - LUTOTÍN (okr. Prostějov)</b>	M. Šmíd	231
<b>BOLELOUC (okr. Olomouc)</b>	T. Berkovec	231
<b>BRNO (okr. Brno-město)</b>	J. Sadílek	232
<b>ČECHY POD KOSÍŘEM (okr. Prostějov)</b>	M. Šmíd	233
<b>DRAHLOV (okr. Olomouc)</b>	T. Berkovec	233
<b>HNOJICE (okr. Olomouc)</b>	P. Vitula, A. Tajer	233
<b>HORKA NAD MORAVOU (okr. Olomouc)</b>	P. Vitula, V. Šmejda	234
<b>HORNÍ VĚSTONICE (okr. Břeclav)</b>	P. Kolařík	234
<b>HOVORANY (okr. Hodonín)</b>	M. Hložek	234
<b>CHOLINA (okr. Olomouc)</b>	M. Šmíd	235

<b>CHOLINA (okr. Olomouc)</b>	Z. Čižmář	235
<b>JÍŘÍKOVICE (okr. Brno - venkov)</b>	M. Bálek, A. Matějčková	235
<b>JÍVOVÁ (okr. Olomouc)</b>	M. Tymonová, M. Kalábek	236
<b>KOSTELEČ NA HANÉ (okr. Prostějov)</b>	M. Šmíd	237
<b>KOSTELEČ NA HANÉ (okr. Prostějov)</b>	M. Šmíd	237
<b>LOUČKA (okr. Přerov)</b>	P. Vitula	237
<b>MILOVICE (okr. Břeclav)</b>	O. Šedo	238
<b>MOKRÁ (okr. Brno-venkov)</b>	P. Kos	238
<b>MORAVANY (okr. Brno - venkov)</b>	M. Bálek	239
<b>MOSTKOVICE (okr. Prostějov)</b>	M. Šmíd	239
<b>NÁMĚŠŤ NA HANÉ (okr. Olomouc)</b>	M. Šmíd	239
<b>OLOMOUC-NEŘEDÍN (okr. Olomouc)</b>	J. Peška, A. Tajer	240
<b>OLOMOUC – SLAVONÍN (okr. Olomouc)</b>	M. Šmíd	240
<b>OLOMOUC - SLAVONÍN (okr. Olomouc)</b>	J. Peška, M. Bém	241
<b>OLOMOUC-SLAVONÍN (okr. Olomouc)</b>	J. Peška, L. Šmejda	244
<b>PASOHLÁVKY (okr. Břeclav)</b>	R. Bartůněk	244
<b>PAVLOV (okr. Břeclav)</b>	O. Šedo	244
<b>PŇOVICE (okr. Olomouc)</b>	V. Prečanová, J. Vrána	244
<b>POPOVICE (okr. Brno - venkov)</b>	M. Bálek	245
<b>POPŮVKY (okr. Brno-venkov)</b>	P. Vitula	245
<b>PROSTĚJOV (okr. Prostějov)</b>	P. Procházková	245
<b>PROSTĚJOV - ČECHOVICE (okr. Prostějov)</b>	P. Procházková	246
<b>PROSTĚJOV - DRŽOVICE (okr. Prostějov)</b>	Z. Čižmář , M. Šmíd	247
<b>PŘÁSLAVICE (okr. Olomouc)</b>	P. Vitula	247
<b>SENICE NA HANÉ (okr. Olomouc)</b>	M. Šmíd	247
<b>SLUŽÍN (okr. Prostějov)</b>	M. Šmíd	248
<b>URČICE (okr. Prostějov)</b>	Z. Čižmář	249
<b>VELATICE (okr. Brno-venkov)</b>	P. Kos	251
<b>ŽEROTÍN (okr. Olomouc)</b>	V. Prečanová, J. Vrána	252
<b>ŽEROTÍN (okr. Olomouc)</b>	V. Prečanová, J. Vrána	252
<b>DOBA ŽELEZNÁ</b>		
<b>BLATEC (okr. Olomouc)</b>	J. Peška, P. Vitula, M. Bém	255
<b>BOLELOUC (okr. Olomouc)</b>	T. Berkovec	255
<b>ČECHY POD KOSÍŘEM (okr. Prostějov)</b>	M. Šmíd	255
<b>DOLANY (okr. Olomouc)</b>	M. Kalábek	256
<b>DRAHLOV (okr. Olomouc)</b>	T. Berkovec	257
<b>HAJANY (okr. Brno - venkov)</b>	M. Bálek, A. Matějčková	257
<b>HORÁKOV (okr. Brno-venkov)</b>	P. Kos	257

<b>HORÁKOV (okr. Brno-venkov)</b>	P. Kos	257
<b>HORKA NAD MORAVOU (okr. Olomouc)</b>	P. Vitula, V. Šmejda	258
<b>HORNÍ VĚSTONICE (okr. Břeclav)</b>	V Kolařík	258
<b>LEŠANY (okr. Prostějov)</b>	P. Fojtík	258
<b>LIPNÍK NAD BEČVOU (okr. Přerov)</b>	P. Vitula	260
<b>MOKRÁ (okr. Brno-venkov)</b>	P. Kos	260
<b>MORAVSKÁ HUZOVÁ (okr. Olomouc)</b>	P. Vitula, F. Šrámek	260
<b>OLOMOUC-NEŘEDÍN (okr. Olomouc)</b>	J. Peška, A. Tajer	260
<b>OLOMOUC-NEŘEDÍN (okr. Olomouc)</b>	J. Peška, A. Tajer	261
<b>OSTOPOVICE (okr. Brno - venkov)</b>	M. Bálek, K. Geislerová	262
<b>PROSTĚJOV - ČECHOVICE (okr. Prostějov)</b>	Z. Čižmář	262
<b>PROSTĚJOV - KRASICE (okr. Prostějov)</b>	Z. Čižmář	263
<b>PŘÁSLAVICE (okr. Olomouc)</b>	P. Vitula	263
<b>SLUŽÍN (okr. Prostějov)</b>	M. Šmíd	263
<b>SVATOBŔHICE - MISTRÍN (okr. Hodonín)</b>	M. Hložek	263
<b>TVAROŽNÁ (okr. Brno-venkov)</b>	P. Kos	264

## **DOBA ŘÍMSKÁ A STĚHOVÁNÍ NÁRODŮ**

<b>BÍLOVICE - LUTOTÍN (okr. Prostějov)</b>	M. Šmíd	267
<b>ČECHY POD KOSÍŘEM (okr. Prostějov)</b>	M. Šmíd	267
<b>DOLANY (okr. Olomouc)</b>	M. Kalábek	267
<b>HORNÍ VĚSTONICE (okr. Břeclav)</b>	V. Kolařík	268
<b>CHOLINA (okr. Olomouc)</b>	Z. Čižmář	268
<b>JEDOVNICE (okr. Blansko)</b>	J. Doležel, J. Plch	269
<b>KOSTELEC NA HANĚ (okr. Prostějov)</b>	M. Šmíd	271
<b>KOSTELEC NA HANĚ (okr. Prostějov)</b>	M. Šmíd	271
<b>MUŠOV (okr. Břeclav)</b>	B. Komoróczy	271
<b>MUŠOV (okr. Břeclav)</b>	B. Komoróczy	273
<b>OLOMOUC-NEŘEDÍN (okr. Olomouc)</b>	J. Peška, A. Tajer	274
<b>PASOHLÁVKY (okr. Břeclav)</b>	O. Šedo	275
<b>PASOHLÁVKY (okr. Břeclav)</b>	R. Bartůněk	275
<b>PROSTĚJOV - ČECHOVICE (okr. Prostějov)</b>	Z. Čižmář	275
<b>PROSTĚJOV - DRŽOVICE (okr. Prostějov)</b>	Z. Čižmář, M. Šmíd	276

## **STŘEDOVĚK A NOVOVĚK**

<b>BÍLÁ LHOTA (okr. Olomouc)</b>	V. Prečanová–J. Vrána	279
<b>BÍLOVICE-LUTOTÍN (okr. Prostějov)</b>	M. Šmíd	279
<b>BLANSKO (okr. Blansko)</b>	J. Doležel	279
<b>BOLELOUC (okr. Olomouc)</b>	T. Berkovec	280



<b>BRNO (okr. Brno-město)</b>	R. Procházka	280
<b>BRNO (okr. Brno-město)</b>	M. Peška	281
<b>BRNO (okr. Brno-město)</b>	J. Beroušek	282
<b>BRNO (okr. Brno-město)</b>	D. Merta	283
<b>BRNO (okr. Brno-město)</b>	R. Procházka	283
<b>BRNO (okr. Brno-město)</b>	M. Peška	284
<b>BRNO (okr. Brno-město)</b>	M. Peška	284
<b>BRNO (okr. Brno-město)</b>	R. Procházka	286
<b>BRNO (okr. Brno-město)</b>	D. Merta	287
<b>BRNO (okr. Brno-město)</b>	R. Procházka	288
<b>BRNO (okr. Brno-město)</b>	D. Merta	289
<b>BRNO (okr. Brno-město)</b>	M. Peška	289
<b>BRNO (okr. Brno-město)</b>	D. Merta	290
<b>BRNO (okr. Brno-město)</b>	M. Peška	290
<b>BRNO (okr. Brno-město)</b>	R. Procházka-D. Merta	290
<b>BRNO (okr. Brno-město)</b>	R. Zatloukal	296
<b>BRNO (okr. Brno-město)</b>	R. Procházka	296
<b>BRNO (okr. Brno-město)</b>	M. Peška	297
<b>BRNO (okr. Brno-město)</b>	J. Sadílek	298
<b>BRNO (okr. Brno-město)</b>	J. Beroušek	298
<b>BRNO (okr. Brno-město)</b>	J. Sadílek	300
<b>BRNO (okr. Brno-město)</b>	M. Peška	300
<b>BRNO (okr. Brno-město)</b>	D. Merta	301
<b>BRNO (okr. Brno-město)</b>	D. Merta	301
<b>BRNO (okr. Brno-město)</b>	D. Merta	306
<b>BRNO (okr. Brno-město)</b>	R. Procházka	309
<b>BRNO (okr. Brno-město)</b>	P. Kováčik	310
<b>BRNO (okr. Brno-město)</b>	R. Procházka	314
<b>BRNO (okr. Brno-město)</b>	P. Kováčik	315
<b>BŘEZINA (okr. Blansko)</b>	P. Kos	315
<b>BUKOVANY (okr. Hodonín)</b>	M. Hložek	317
<b>BUKOVANY (okr. Hodonín)</b>	O. Marek-R. Skopal-J. Škojec	317
<b>DRAHANY (okr. Prostějov)</b>	J. Doležel	322
<b>DRAHANY (okr. Prostějov)</b>	J. Doležel	323
<b>DRAHLOV (okr. Olomouc)</b>	T. Berkovec	324
<b>HNOJICE (okr. Olomouc)</b>	P. Vitula-A. Tajer	324
<b>HORKA NAD MORAVOU (okr. Olomouc)</b>	P. Vitula-V. Šmejda	324
<b>HORNÍ VĚSTONICE (okr. Břeclav)</b>	V. Kolařík	325
<b>HOUSKO, SLOUP (okr. Blansko)</b>	J. Doležel	325

<b>HRADEC NAD MORAVICÍ (okr. Opava)</b>	P. Stabrava	326
<b>JAVORNÍK (okr. Šumperk)</b>	Z.Brachtl-M. Rychlý	328
<b>JAVORNÍK (okr. Šumperk)</b>	Z.Brachtl	328
<b>JEDOVNICE (okr. Blansko)</b>	J. Doležel–J. Plch	329
<b>JEDOVNICE (okr. Blansko)</b>	J. Doležel–J. Plch	332
<b>JEDOVNICE (okr. Blansko)</b>	J. Doležel	332
<b>JEMNICE (okr. Třebíč)</b>	P. Obšusta	333
<b>JIHLAVA (okr. Jihlava)</b>	R. Zatloukal	333
<b>JIHLAVA (okr. Jihlava)</b>	Z. Jaroš–D. Zimola	334
<b>JIHLAVA (okr. Jihlava)</b>	R. Zatloukal	335
<b>JIHLAVA (okr. Jihlava)</b>	R. Zatloukal	336
<b>JINDŘICHOV NA MORAVĚ (okr. Šumperk)</b>	Z. Brachtl- M. Rychlý	336
<b>JINDŘICHOV NA MORAVĚ (okr. Šumperk)</b>	Z. Brachtl-M. Rychlý	337
<b>JÍVOVÁ (okr. Olomouc)</b>	M. Tymonová-M. Kalábek	337
<b>KELČ (okr. Vsetín)</b>	P. Stabrava	338
<b>KOSTELEC NA HANĚ (okr. Prostějov)</b>	M. Šmíd	340
<b>KOTVRDOVICE (okr. Blansko)</b>	J. Doležel–J. Plch	341
<b>KRALICE NAD OSLAVOU (okr. Třebíč)</b>	P. Obšusta	342
<b>LAŽÁNKY (okr. Brno-venkov)</b>	J. Doležel	342
<b>LEDNICE (okr. Břeclav)</b>	D. Merta	343
<b>LETOVICE (okr. Blansko)</b>	J. Sadílek	343
<b>LHOTA-KLUČOV (okr. Třebíč)</b>	P. Obšusta	344
<b>LIPNÍK NAD BEČVOU (okr. Přerov)</b>	P. Vitula	344
<b>LUDÍKOV (okr. Blansko)</b>	J. Doležel	344
<b>MIKULOV (okr. Břeclav)</b>	O. Šedo	345
<b>MIKULOV (okr. Břeclav)</b>	M. Bálek–J. Unger	345
<b>MILOVICE (okr. Břeclav)</b>	O. Šedo	346
<b>MODŘICE (okr. Brno-venkov)</b>	R. Procházka	346
<b>MODŘICE (okr. Brno-venkov)</b>	R. Procházka	347
<b>MOKRÁ (okr. Brno-venkov)</b>	P. Kos	348
<b>MOKRÁ (okr. Brno-venkov)</b>	P. Kos	349
<b>MOKRÁ (okr. Brno-venkov)</b>	P. Kos	351
<b>MOLENBURK (okr. Blansko)</b>	J. Doležel	351
<b>NÁMĚŠŤ NAD OSLAVOU (okr. Třebíč)</b>	P. Obšusta	352
<b>OLEŠNICE NA MORAVĚ (okr. Blansko)</b>	J. Sadílek	352
<b>OLOMOUC–SLAVONÍN (okr. Olomouc)</b>	M. Šmíd	354
<b>OLOMOUC–SLAVONÍN (okr. Olomouc)</b>	J. Peška-M. Bém	354
<b>OLOMOUC–SLAVONÍN (okr. Olomouc)</b>	J. Peška-L. Šmejda	354
<b>OSTRAVA (okr. Ostrava)</b>	M. Zezula	354

<b>OSTRAVA (okr. Ostrava)</b>	M. Zezula	358
<b>OSTRAVA (okr. Ostrava)</b>	M. Zezula	358
<b>PASOHLÁVKY (okr. Břeclav)</b>	R. Bartůněk	359
<b>PAVLOV (okr. Břeclav)</b>	O. Šedo	359
<b>PETROVICE (okr. Blansko)</b>	J. Doležel	359
<b>PETROVICE (okr. Blansko)</b>	J. Doležel	360
<b>PETROVICE (okr. Blansko)</b>	J. Doležel	360
<b>PITÍN (okr. Uherské Hradiště)</b>	D. Menoušková	361
<b>PŇOVICE (okr. Olomouc)</b>	V. Prečanová-J. Vrána	363
<b>PROSTĚJOV (okr. Prostějov)</b>	Z. Čižmář-M. Šmíd	363
<b>PROSTĚJOV (okr. Prostějov)</b>	Z. Čižmář	364
<b>PROSTĚJOV (okr. Prostějov)</b>	Z. Čižmář	366
<b>PROSTĚJOV (okr. Prostějov)</b>	Z. Čižmář	366
<b>PROSTĚJOV-ČECHOVICE (okr. Prostějov)</b>	Z. Čižmář	369
<b>PROSTĚJOV-DRŽOVICE (okr. Prostějov)</b>	Z. Čižmář-M. Šmíd	369
<b>PROSTĚJOV-KRALICKÝ HÁJ (okr. Prostějov)</b>	P. Procházková	370
<b>PROSTĚJOV-KRASICE (okr. Prostějov)</b>	Z. Čižmář	371
<b>ROZSEČ NAD KUNŠTÁTEM (okr. Blansko)</b>	J. Sadflek	371
<b>RYCHTÁŘOV (okr. Vyškov)</b>	J. Doležel	371
<b>SVATOBOŘICE-MISTRÍN (okr. Hodonín)</b>	M. Hložek	372
<b>TELČ (okr. Jihlava)</b>	D. Zimola	372
<b>TIŠNOV (okr. Brno-venkov)</b>	J. Doležel	373
<b>TIŠNOV (okr. Brno-venkov)</b>	J. Doležel	373
<b>TŘEBÍČ (okr. Třebíč)</b>	P. Obšusta	374
<b>UHERSKÉ HRADIŠTĚ (okr. Uherské Hradiště)</b>	P. Kováčik	374
<b>UHERSKÉ HRADIŠTĚ (okr. Uherské Hradiště)</b>	P. Kováčik	377
<b>UHERSKÝ OSTROH II-KVAČICE (okr. Uherské Hradiště)</b>	J. Pavelčík	377
<b>ÚJEZD U BRNA (okr. Brno-venkov)</b>	M. Bálek-A. Štrof	379
<b>VELKÁ BÍTEŠ (okr. Žďár nad Sázavou)</b>	J. Doležel	380
<b>VELKÁ BÍTEŠ (okr. Žďár nad Sázavou)</b>	J. Doležel-S. Smutná	382
<b>VRBÁTKY (okr. Prostějov)</b>	P. Procházková	383
<b>ŽĎÁR NAD SÁZAVOU (okr. Žďár nad Sázavou)</b>	M. Geisler-R. Zatloukal	383
<b>ŽĎÁR NAD SÁZAVOU (okr. Žďár nad Sázavou)</b>	M. Geisler-R. Zatloukal	386
<b>ŽEROTÍN (okr. Olomouc)</b>	V. Prečanová-J. Vrána	387

## SPECIÁLNÍ METODY

M. Bálek, A. Knechtová	<b>Aplikace leteckého snímkování při tvorbě SAS ČR na Moravě v roce 1997</b>	391
J. Kovárník	<b>Letecká archeologie na Moravě v r. 1997</b>	394

J. Kovárník	<b>15 let letecké archeologie na Moravě (a v bývalém Československu) 1983 - 1998</b>	406
A. Tajer	<b>Boleouc (okr. Olomouc)</b>	420
D. Cejnková, V. Hašek, I. Loskotová	<b>Archeogeofyzikální prospekce kostela sv. Tomáše v Brně</b>	422
V. Hašek, J. Kovárník	<b>Geofyzikální prospekce a archeologický výzkum zaniklého kostela sv. Jana Křtitele ve Znojmě</b>	429
V. Hašek, J. Kovárník	<b>Geofyzikální prospekce a archeologický výzkum v areálu bývalého minoritského kláštera ve Znojmě</b>	434

## ZPRÁVY O ČINNOSTI

J. Doležel	<b>Archeologický ústav AV ČR Brno v letech 1997 a 1998</b>	441
J. Svoboda	<b>The Project on „Patterns of Interaction between Anatolia and Southeast Central Europe from the Paleolithic to the Early Neolithic“</b>	445

PD 4423

40. 1994-1998 (1999)

**ISSN 1211-7250**  
**ISBN 80-86023-18-4**