

Archeologický ústav Československé akademie věd
pobočka v Brně

Přehled výzkumů
1956

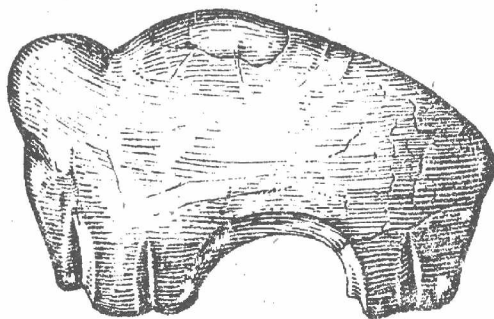
Brno 1959

125

*Archeologický ústav Československé akademie věd
pobočka v Brně*

Přehled výzkumů

1956



Brno 1959

P ř e h l e d v ý z k u m ů 1956

Vydává: Archeologický ústav ČSAV, pobočka v Brně,
Stalinovy sady 19/23.

Odpovědný redaktor: dr Josef Poulík.

Výkonný redaktor: dr Bohuslav Klíma.

Redaktoři:

Překlady: prom.hist.R.Tichý a E.Tichá.

Kresby: Běla Ludikovská.

Na titulní stránce: Reliefní plastika mamuta z paleolitické
stanice v Pavlově, mamutovina.

Vydáno jako rukopis - 300 kusů - neprodejné.



č. inv. 1985/62

O b s a h :

I. Systematické a větší výzkumy.

		Str.	Tab.
B. Klíma	Die Erforschung der paläolithischen Siedlung in Pavlov.	5-7	8
R. Tichý	Die neolitische Siedlung bei Mohelnice na Moravě.	9-11	12-14
A. Medunová	Sídliště lidu s volutovou keramikou v Mouchnicích.	15-16	17
A. Medunová	Hrob lidu s keramikou šňurovou z Mouchnic.	16	18
K. Tihelka	Jámy únětické kultury na Cezavách u Blučiny.	19-23	24-25
J. Meduna	Záchranný výzkum v Prušánkách.	26	
Č. Staňa	Sídlištní jáma s kostrovým pohřbem ze střední doby bronzové v Újezdě u Brna.	27	
J. Peškař	Žárový hrob středodunajské mohylové kultury v Nemochovicích.	28	29
J. Říhovský	Ein Velatitzer-Podoler Brandgräberfeld in Klentnice.	30	31-32
J. Říhovský	Zjišťovací výzkum ve Velaticích u Brna.	33	34
K. Ludíkovský	Zpráva o výzkumu na laténském a římském sídlišti v Komořanech 1956.	35-36	37-38
Z. Trnáčková	Laténské a římské sídliště u Velkých Němčic.	39-40	41
I. Peškař	Výzkum na pohřebišti z doby římské u Velatic.	42	
I. Peškař	Výzkum v trati "Na rybníkách" u Mikulova.	43-44	45
M. Kostelníková	Der Grossmährische Burgwall "Valy" bei Mikulčice, Grabung 1956.	46-49	
R. Tichý	Výzkum na slovanském pohřebišti v Dol. Věstonicích.	50-51	52
Z. Trnáčková	Slovanské nálezy z Vacenovic.	53-54	
Č. Staňa	Slovanský výzkum na Starých Zámčích u Líšně v roce 1956.	55-57	58
B. Novotný	Archeologický výzkum Hradce u Opavy.	59-63	64-66
B. Novotný	Mladohradištní hroby v Holáskách.	67	

II. Zachraňovací a drobné výzkumy.

J. Říhovský	Neolitická osada v Lovčičkách.	69
J. Říhovský	Průzkum katastru Kobeřic u Slavkova.	69
J. Říhovský	Neolitická pec v Lovčičkách.	70
K. Ludíkovský	Hrob skrčence s keramikou šňurovou v Morkůvkách.	70

	Str.
Č. Staňa	Záchranný výzkum v Dvorskách, okr. Brno. 71
I. Peškař	Sídliště únětické kultury v Holasicích. 71
J. Ondráček	Ojedinelý nález kultury mohylové v Šerkovicích. 72
Z. Trnáčková	Dokončení výzkumu mohylového objektu u Přítluk. 72
J. Říhový	Opevněné osady lidu velatické kultury na Pavlovských vrších na jižní Moravě. 73
Z. Trnáčková	Velatické sídliště u Vacenovic. 73
J. Říhový	Velatické sídliště v Lovčičkách. 74
J. Říhový	Velatický žárový hrob v Lovčičkách. 74
J. Říhový	Velatická jáma v Letonicích na Bučovsku. 75
J. Říhový	Plátěnické sídliště v Ústí u Hranic. 75
J. Říhový	Nález pece v Otaslavicích u Prostějova. 75
J. Ondráček	Slezskoplátěnické sídliště v Újezdě, okr. Zábřeh. 76
J. Říhový	Výšinné sídliště "Strážka" v Lovčičkách. 76
J. Říhový	Horákovské sídliště v Lovčičkách. 76
K. Ludíkovský	Laténský kostrový hrob v Popovicích u Kroměříže. 77
K. Ludíkovský	Laténský kostrový hrob v Jiřikovcích u Brna. 77
B. Novotný	Mladohradištní objekt na zámku v Mikulově. 78
I. Peškař	Hromadný nález středověké keramiky v Ivančicích. 78
	III. Seznam výzkumů ústavu v roce 1956. 79-80.

