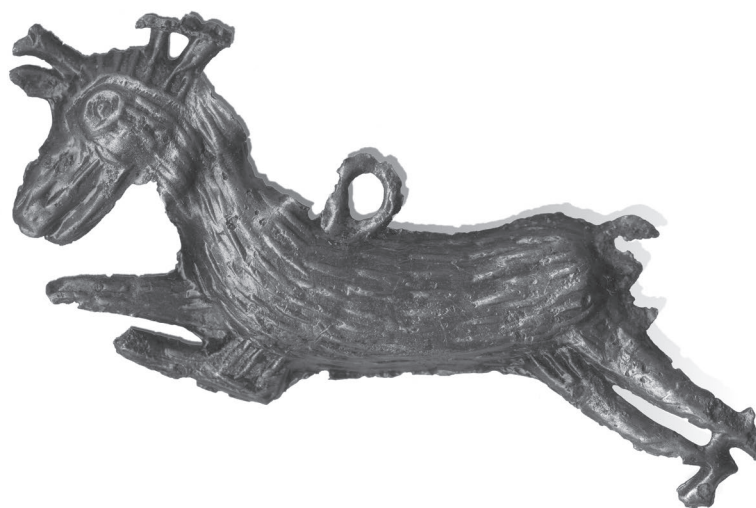


ARCHEOLOGICKÝ ÚSTAV AKADEMIE VĚD ČESKÉ REPUBLIKY V BRNĚ

PŘEHLED VÝZKUMŮ

54-2



Brno 2013

ARCHEOLOGICKÝ ÚSTAV AKADEMIE VĚD ČESKÉ REPUBLIKY V BRNĚ

PŘEHLED VÝZKUMŮ

54-2



BRNO 2013

PŘEHLED VÝZKUMŮ

Recenzovaný časopis
Peer-reviewed journal

Ročník 54
Volume 54

Číslo 2
Issue 2

Předseda redakční rady Head of editorial board	Pavel Kouřil
Redakční rada Editorial board	Herwig Friesinger, Václav Furmánek, Janusz K. Kozłowski, Alexander Ruttkay, Jiří A. Svoboda, Jaroslav Tejral, Ladislav Veliačik
Odpovědný redaktor Editor in chief	Petr Škrdla
Výkonná redakce Assistant Editors	Jiří Juchelka, Soňa Klanicová, Šárka Krupičková, Olga Lečbychová, Ladislav Nejman, Rudolf Procházka, Stanislav Stuchlík, Lubomír Šebela
Technická redakce, sazba Executive Editor, Typography	Alice Del Maschio
Software Software	Adobe InDesign CS5
Fotografie na obálce Cover Photography	Kovový závěsek ve tvaru zvířete (viz obr. 5 na str. 136) <i>Metallic animal figurine pendant (see Fig. 5 on page 136)</i>
Adresa redakce Address	Archeologický ústav AV ČR, Brno, v. v. i. Královopolská 147 612 00 Brno IČ: 68081758 E-mail: pv@arub.cz Internet: http://www.arub.cz/prehled-vyzkumu.html
Tisk Print	Azu design s.r.o. Bayerova 805/40 602 00 Brno

ISSN 1211-7250

MK ČR E 18648

Vychází dvakrát ročně

Vydáno v Brně roku 2013

Náklad 400 ks

Časopis je uveden na Seznamu recenzovaných neimpaktovaných periodik vydávaných v ČR.

Copyright ©2013 Archeologický ústav AV ČR, Brno, v. v. i. and the authors.

Obsah

Studie a krátké články

Case Studies and Short Articles

Studien und kurze Artikel

7

Marek Hladík, Lumír Poláček

Interdisciplinární výzkum riečneho koryta a pozostatkov mosta medzi severozápadným podhradím a opevněným predhradím mikulčickej aglomerácie (archeologická analýza)

9

Marian Mazuch

Předběžné výsledky záchranného výzkumu SZ úseku opevnění akropole raně středověkého mocenského centra Mikulčice-Valy

25

Marian Mazuch, Marek Hladík

Grave Pit Modifications and Wooden Structures in the Great Moravian Graves and Their Information Potential for Cognition of the Social Structure of the Great Moravian Society

45

Rudolf Procházka

Parcelní zástavba vrcholně středověkého Brna a její obyvatelé I. Dominikánská ulice 15-19, Koblišná 3

57

Lenka Macháňová, Martin Hložek, Rudolf Procházka

Zoomorfni středověká plastika z Brna – Pekařské ulice

133

Přehled výzkumů na Moravě a ve Slezsku 2012

Overview of Excavations in Moravia and Silesia 2012

Übersicht den Grabungen in Mähren und Schlesien 2012

141

Středověk a novověk – Middle Ages and Modern Times – Mittelalter und Neuzeit

143

Bělá pod Pradědem (k. ú. Adolfovice, okr. Jeseník) 143

Bílovec (k. ú. Bílovec-město, okr. Nový Jičín) 143

Bílovec (k. ú. Bílovec-město, okr. Nový Jičín) 143

Bitov (okr. Znojmo) 144

Boskovice (okr. Blansko) 145

Bouzov (okr. Olomouc) 145

Bouzov (okr. Olomouc) 147

Brno (okr. Brno-město) 149

Brno (k. ú. Bohunice, okr. Brno-město) 182

Brno (k. ú. Černovice a k. ú. Slatina, okr. Brno-město) 183

Brno (k. ú. Starý Lískovec, okr. Brno-město) 183

Brno (k. ú. Štýřice, okr. Brno-město) 184

Brumov-Bylnice (k. ú. Brumov, okr. Zlín) 184

Brumovice (k. ú. Brumovice u Opavy, okr. Opava) 184

Bruntál (k. ú. Bruntál-město, okr. Bruntál) 185

Březí (k. ú. Březí u Mikulova, okr. Břeclav) 186

Březník (okr. Třebíč) 187

Černá voda (okr. Jeseník)	187
Červenka (okr. Olomouc)	187
Drahanovice (okr. Olomouc)	188
Drahanovice (k. ú. Luděřov, okr. Olomouc)	188
Fulnek (okr. Nový Jičín)	189
Hodonín u Kunštátu (okr. Blansko)	190
Holasovice (okr. Opava)	192
Hradec nad Svitavou (okr. Svitavy)	192
Hrozová (okr. Bruntál)	193
Hvězdlice (k. ú. Staré Hvězdlice, okr. Vyškov)	194
Ivančice (k. ú. Ivančice a k. ú. Kounické Předměstí, okr. Brno-venkov)	194
Jaroměřice nad Rokytnou (okr. Třebíč)	198
Javorník (k. ú. Javorník-město, okr. Jeseník)	198
Jindřichov (k. ú. Pleče, okr. Šumperk)	199
Jířkov (k. ú. Jířkov u Rýmařova, okr. Bruntál)	200
Jívová (okr. Olomouc)	200
Karviná (k. ú. Karviná-město, okr. Karviná)	202
Karviná (k. ú. Karviná-Doly, okr. Karviná)	202
Ketkovice (okr. Brno-venkov)	204
Klimkovic (okr. Ostrava-město)	204
Klobouky u Brna (okr. Břeclav)	205
Kopřivnice (k. ú. Vlčovice, okr. Nový Jičín)	205
Kralice na Hané (okr. Prostějov)	207
Krnov (k. ú. Krnov-Horní Předměstí, okr. Bruntál)	208
Křižanovice (k. ú. Křižanovice u Bučovic, okr. Vyškov)	209
Lednice (k. ú. Lednice na Moravě, okr. Břeclav)	209
Lednice (k. ú. Lednice na Moravě, okr. Břeclav)	211
Litovel (okr. Olomouc)	213
Litovel (okr. Olomouc)	219
Litovel (k. ú. Myslechovice, okr. Olomouc)	224
Litovel (k. ú. Nasobůrky, okr. Olomouc)	224
Litovel (k. ú. Rozvadovice, okr. Olomouc)	224
Luká (okr. Olomouc)	225
Luká (k. ú. Ješov, okr. Prostějov)	228
Lukov (k. ú. Lukov u Zlína, okr. Zlín)	229
Majetín (okr. Olomouc)	229
Maršov (k. ú. Maršov u Veverské Bítýšky, okr. Brno-venkov)	230
Měrotín (okr. Olomouc)	230
Mikulčice (okr. Hodonín)	231
Mikulov (k. ú. Mikulov na Moravě, okr. Břeclav)	239
Mikulov (k. ú. Mikulov na Moravě, okr. Břeclav)	240
Moravany (k. ú. Moravany u Brna, okr. Brno-venkov)	241
Náměšť na Hané (okr. Olomouc)	242
Našiměřice (okr. Znojmo)	242
Nenkovice (okr. Hodonín)	242
Olomouc (k. ú. Olomouc-město, okr. Olomouc)	242
Olomouc (k. ú. Olomouc-město, okr. Olomouc)	244
Olomouc (k. ú. Olomouc-město, okr. Olomouc)	245
Olomouc (k. ú. Nemilany, okr. Olomouc)	248
Opava (k. ú. Opava-město, okr. Opava)	248
Opava (k. ú. Opava-město, okr. Opava)	249
Opava (k. ú. Opava-město, okr. Opava)	250
Opava (k. ú. Opava-město, okr. Opava)	250
Opava (k. ú. Opava-město, okr. Opava)	252
Opava (k. ú. Opava-Předměstí, okr. Opava)	252
Opava (k. ú. Opava-Malé Hoštice, okr. Opava)	253
Oslavany (okr. Brno-venkov)	253
Oslavany (k. ú. Padochov, okr. Brno-venkov)	255
Ostrava (k. ú. Moravská Ostrava, okr. Ostrava-město)	256

Ostrava (k. ú. Slezská Ostrava, okr. Ostrava-město)	261
Ostrovačice (okr. Brno-venkov)	262
Pavlov (k. ú. Radnice, okr. Šumperk)	262
Počenice-Tetčice (k. ú. Počenice, okr. Kroměříž)	263
Pozořice (okr. Brno-venkov)	263
Prostějov (k. ú. Krasice, okr. Prostějov)	265
Pustá Polom (okr. Opava)	265
Raková u Konice (okr. Prostějov)	266
Rosice (k. ú. Rosice u Brna, okr. Brno-venkov)	266
Rudka (okr. Brno-venkov)	267
Rychvald (okr. Karviná)	267
Slavkov (k. ú. Slavkov u Opavy, okr. Opava)	268
Spytihněv (okr. Zlín)	269
Staré Město (k. ú. Staré Město u Bruntálu, okr. Bruntál)	269
Starý Bohumín (okr. Karviná)	271
Svatobořice-Mistřín (k. ú. Mistřín, okr. Hodonín)	271
Svitavy (k. ú. Moravský Láčnov, okr. Svítavy)	271
Synalov (okr. Brno-venkov)	272
Štěpánkovice (okr. Opava)	273
Štramberk (okr. Nový Jičín)	273
Třebíč (k. ú. Podklášteří, okr. Třebíč)	274
Uherské Hradiště (okr. Uherské Hradiště)	275
Uherské Hradiště (okr. Uherské Hradiště)	276
Uherské Hradiště (okr. Uherské Hradiště)	279
Uherské Hradiště (k. ú. Sady, okr. Uherské Hradiště)	279
Uničov (okr. Olomouc)	280
Uničov (okr. Olomouc)	282
Uničov (okr. Olomouc)	283
Uničov (okr. Olomouc)	285
Úsov (k. ú. Úsov-město a Úsov-Židovská obec, okr. Šumperk)	285
Velatice (okr. Brno-venkov)	286
Velká Bíteš (okr. Žďár nad Sázavou)	287
Velké Meziříčí (okr. Žďár nad Sázavou)	287
Vidnava (okr. Jeseník)	288
Vizovice (okr. Zlín)	288
Vlčnov (okr. Uherské Hradiště)	289
Vyškov (okr. Vyškov)	289
Zástřizly (okr. Kroměříž)	290
Zlín (k. ú. Malenovice, okr. Zlín)	291
Zlín (k. ú. Štípa, okr. Zlín)	292
Znojmo (k. ú. Znojmo-město, okr. Znojmo)	294

Zprávy o činnosti – Reports – Berichte

Archeologický ústav Akademie věd ČR, Brno, v. v. i. – rok 2012	295
Detektorová prospekce archeologických lokalit na Moravě v roce 2011	298